



# やまなし

学校教育目標 「心豊かに学びを拓く実践人」  
～人や自然を大切に、社会に学びを拓く児童の育成～

## 学校評価についてお知らせします

12月末から1月にかけて学校評価アンケートを行い、107件(80%)のご回答をいただきました。ご多用の中、ご協力いただき、ありがとうございます。皆様からいただいた評価とご意見をしっかり受け止め、山梨小学校の子どもたちがより豊かに成長していけるよう教職員で共有し、努力してまいります。今後も引き続き、よろしくお願いいたします。教職員及び児童のアンケート結果も併せて載せさせていただきます。

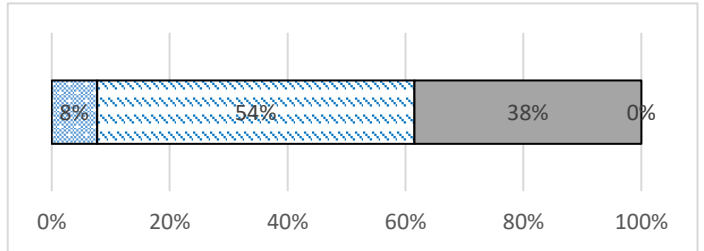
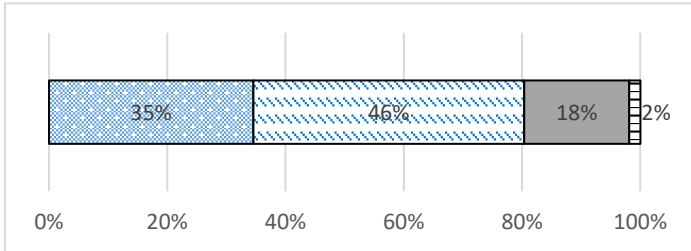
また、この学校評価をもとに、学校関係者にもご意見を伺いましたので、以下のようにご報告させていただきます。(左側:保護者 右側:教員)

■ そう思う □ どちらかといえばそう思う ■ あまりそう思わない □ そう思わない

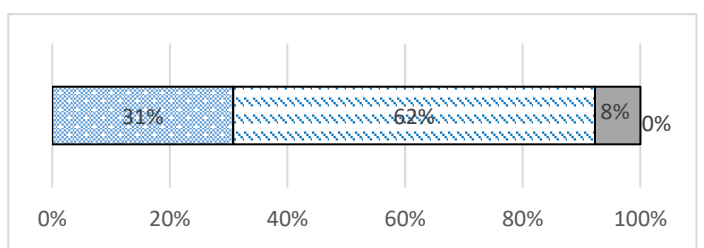
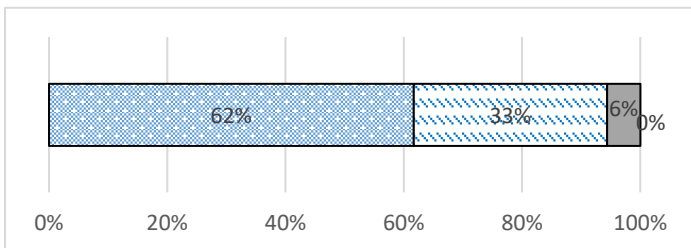
### <保護者アンケート>

### <自己評価>: 教員

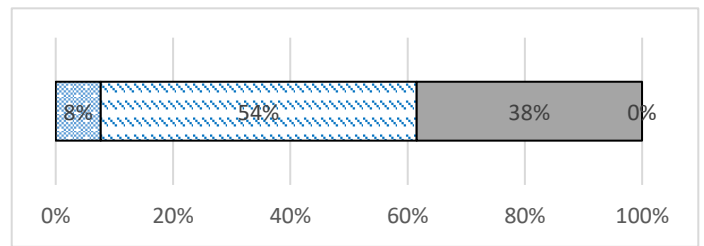
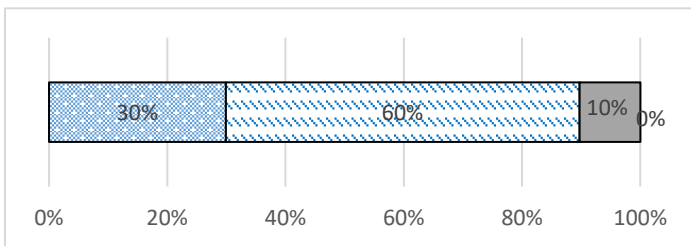
① 子どもたちは、「学校教育目標(心豊かに学びを拓く実践人)」や「山梨小学校の約束」を理解している。



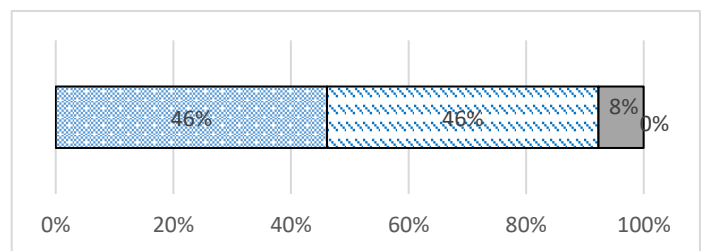
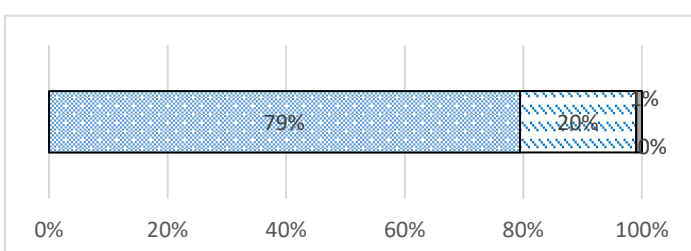
② 子どもたちは、楽しく学校生活を送っている。



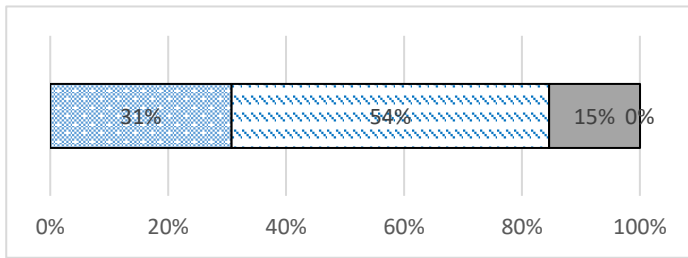
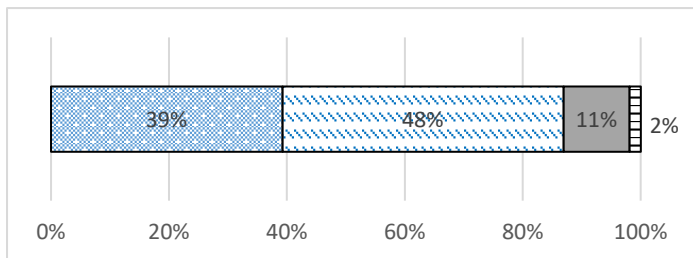
③ 子どもたちは、時と場所に合ったあいさつをすることができる。



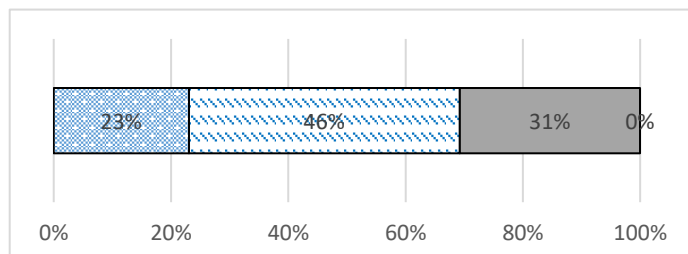
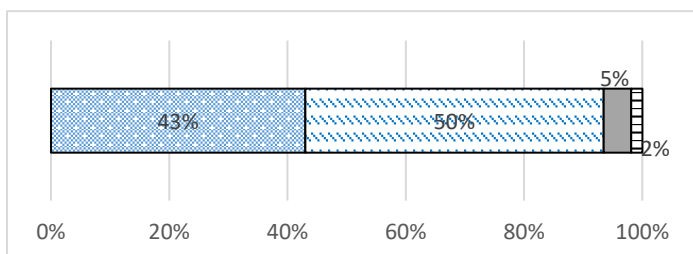
④ 子どもたちは、いじめや差別がいけないことだと知っている。



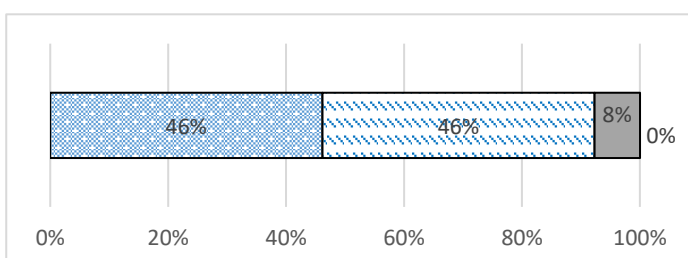
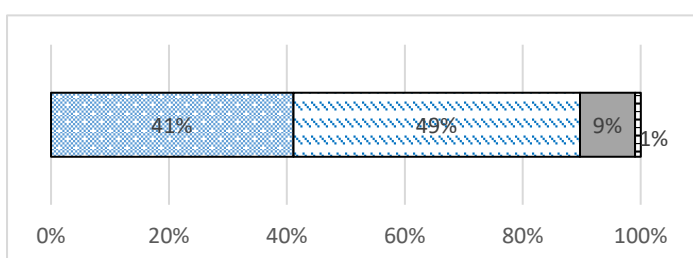
⑤ 先生は、読み書き・計算などの基礎基本が身につくよう、一人一人の学力に応じて指導している。



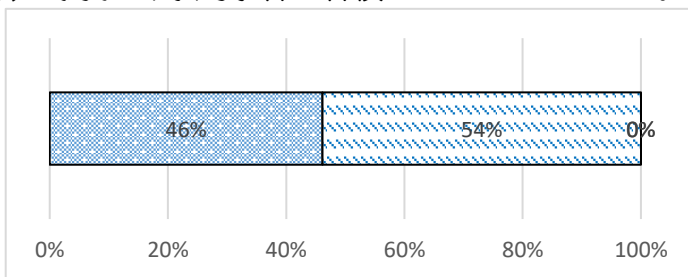
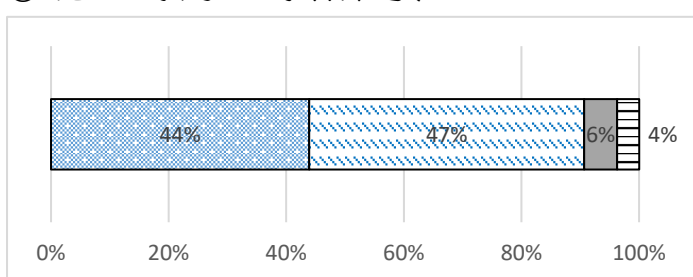
⑥ 先生は、主体的に学習ができるよう、友達と互いに話し、学び合う指導を進めている。



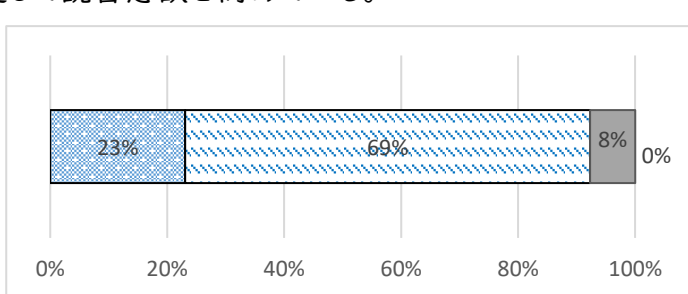
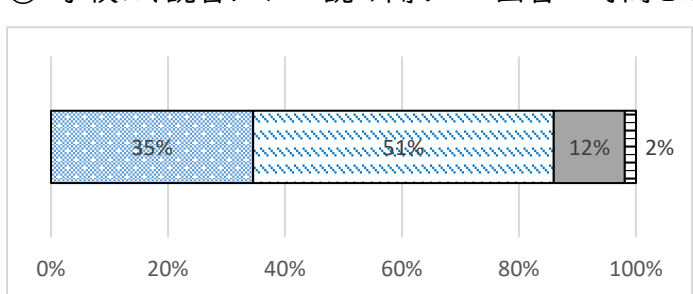
⑦ 先生は、掲示物や ICT 機器 (TV やタブレット端末等) を使用し、工夫してわかりやすい授業を行っている。



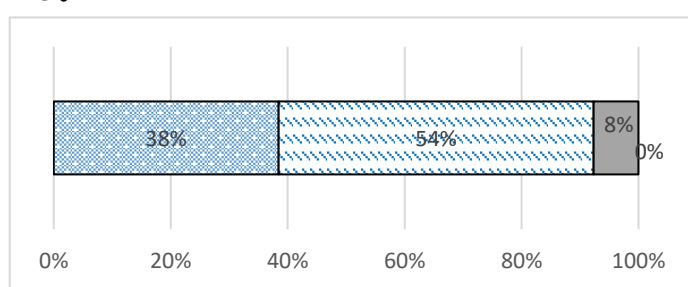
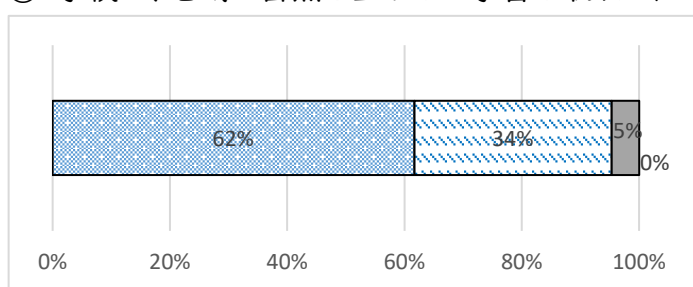
⑧ 先生は家庭での学習課題 (ドリルやミライシード等) を提示し、家庭学習の習慣がつくようにしている。



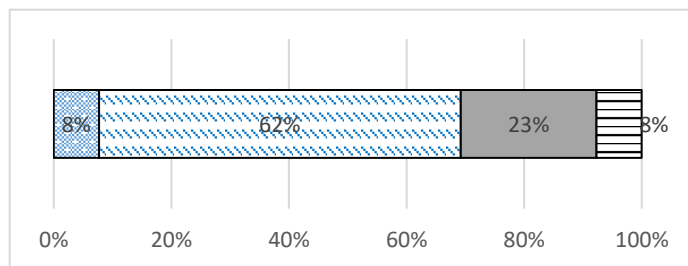
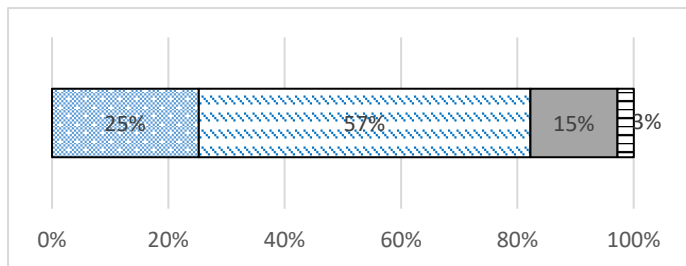
⑨ 学校は、読書タイム・読み聞かせ・図書の時間を通して読書意欲を高めている。



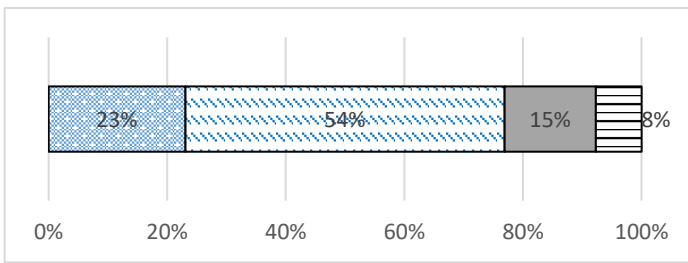
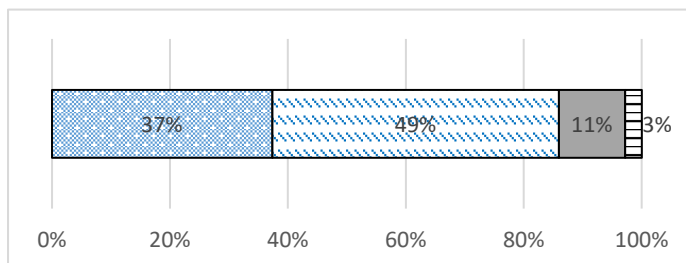
⑩ 学校は、地域の自然を生かした学習を取り入れている。



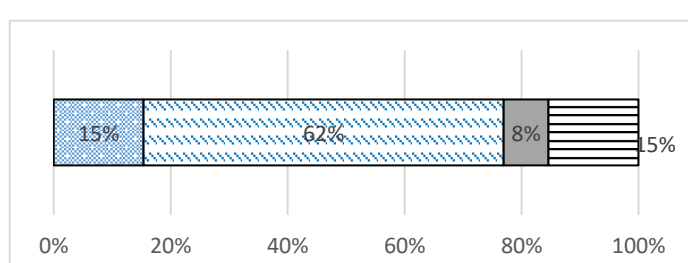
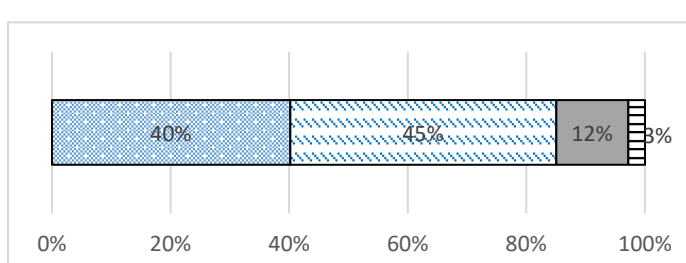
⑪ 学校は、こどもの体力づくりに努めている。



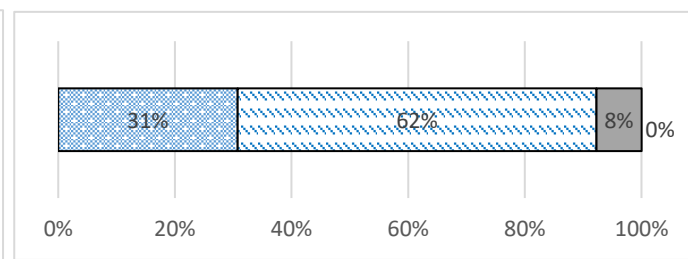
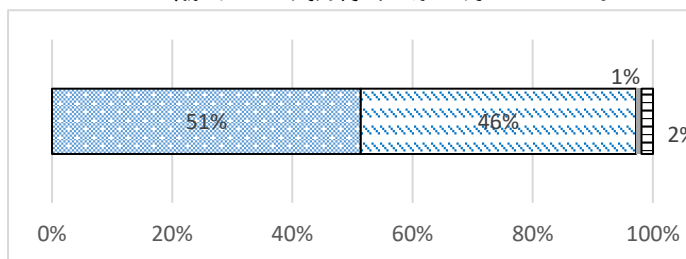
⑫ 学校は、合理的配慮をしながら、こども一人一人の特性や困りごとに温かくていねいに対応している。



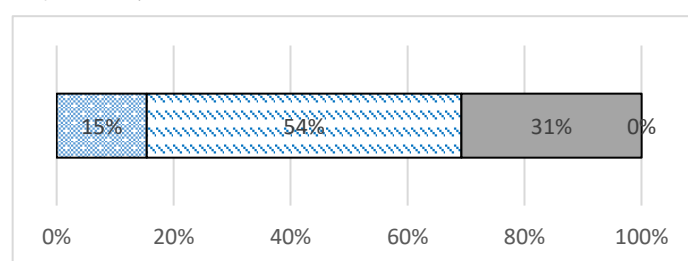
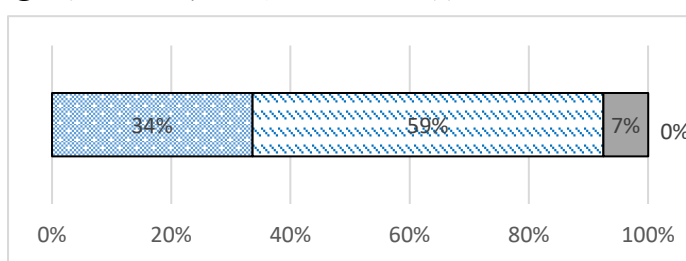
⑬ 学校は、困ったことやわからないことなどを安心して相談できる雰囲気である。



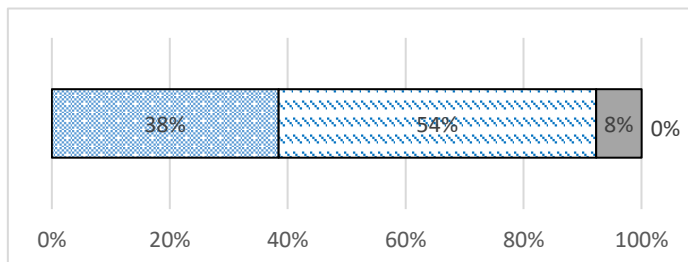
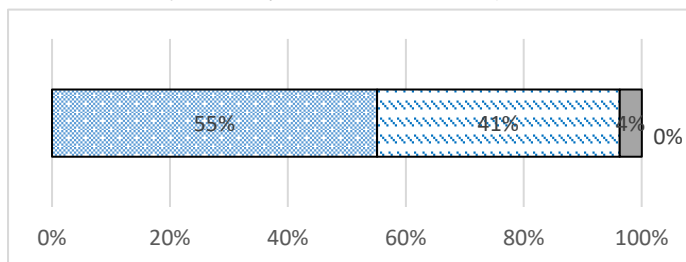
⑭ 学校は、環境美化活動やこどもの登下校の安全確保、学習支援・学習活動などで、保護者や地域の人たちと協力して、教育活動を行っている。



⑮ 学校の校舎内外は、整理整頓され、安全で安心して学べる環境である。



⑯ 学校は、地域や保護者に授業参観や保護者会、学校だより、学年だより、マチコミ、Teams 連絡帳等を通じて、学校の様子を伝えようと努めている。



## < 考察 >

今回のアンケートでは、多くの項目において高い評価をいただき、学校の教育活動が概ね肯定的に受け止められていることが分かりました。以下に、特に評価の高かった点と今後の課題についてお知らせします。

### ○良い点

#### ① 子どもたちの学校生活の充実

「子どもたちは楽しく生活している」(95%)、「いじめや差別がよくないと知っている」(99%)など、子どもたちが安心して学校生活を送り、人との関わりを大切にしている様子が高く評価されました。

また、「時と場に応じた挨拶ができる」(90%)という結果から、日常の生活指導が一定の成果を上げていることがうかがえます。

#### ② 学習指導や授業の工夫

「友達と学び合う指導」(93%)、「ICT 機器や掲示物を活用した分かりやすい授業」(90%)など、授業づくりに関する項目で高い評価をいただきました。

さらに、「家庭学習の習慣づくり」(91%)についても肯定的な回答が多く、学校と家庭が連携しながら学びを支えている様子が伝わってきます。

#### ③ 学校の姿勢・信頼感

「学校の様子を伝えようと努めている」(96%)、「保護者や地域と協力して教育活動を行っている」(97%)など、情報発信や連携面において高い信頼を寄せていただいています。

また、「整理整頓され、安全で安心して学べる環境である」(93%)という回答から、学校環境についても評価されていることが分かりました。

### ○課題

#### ① 生活面・意識面の指導

「学校教育目標を理解している」「山梨小の約束を理解している」(△20%)という結果から、学校の目標や学校生活のきまり、ルールについて、子どもたち一人一人の理解をより深めていく必要があります。今後も、繰り返し分かりやすく伝える指導を続けていきます。

#### ② 体力づくり・読書活動

「体力づくり」(△18%)、「読書意欲」(△14%)については、一定の課題が見られました。体育的活動の充実や、読書に親しむ機会の工夫などを通して、子どもたちの心と体の成長を支えていきたいと考えています。

#### ③ 一人一人への支援と相談体制

「個に応じた指導」(△13%)、「合理的配慮をしながら丁寧に対応している」(△14%)、「困ったことを安心して相談できる」(△15%)といった項目では、保護者の皆様に十分に伝わっていない面があることが分かりました。

今後は、支援の内容や相談窓口について、より分かりやすくお知らせするとともに、安心して相談していただける体制づくりに努めてまいります。

## < 保護者からの主な意見・要望（要約） >

### 【肯定的】

- ・上級生が下級生に優しく接しており、とても良い
- ・子供はとても学校が好きで毎日楽しみに登校おり、素晴らしい環境である

【課題】

① 行事の運営について

- ・運動会の保護者席をもっと広げてほしい
- ・運動会のプログラムが毎年ほぼ同じで変化がほしい
- ・マラソン大会がない理由を知りたい
- ・冬季防犯放送による状況へのご意見

② 設備・環境面について

- ・トイレの老朽化・暗さ・衛生面
- ・体育館に冷房がなく、運動不足解消が難しい
- ・給食の配膳が気になる(果物がトレイ直置き)への課題

③ 教員の指導姿勢のばらつき(安心感と信頼の問題)

- ・外部(保護者協力の場など)に向けて、教職員間の態度やチームワークが統一されていない場面があった
- ・教員の雰囲気、対応等について改善を求める声
- ・子どもへの説明や接し方をより丁寧にしてほしいという要望

④ 情報発信の質・量の偏り(事前準備の困難・学年差の不公平感)

- ・学年だよりが簡素化されすぎてしまい、必要な事前情報(持ち物・服装など)が不足している
- ・マチコミでの紹介に学年差がある
- ・個人面談時、廊下から会話内容が聞こえるため音への配慮をしてほしい

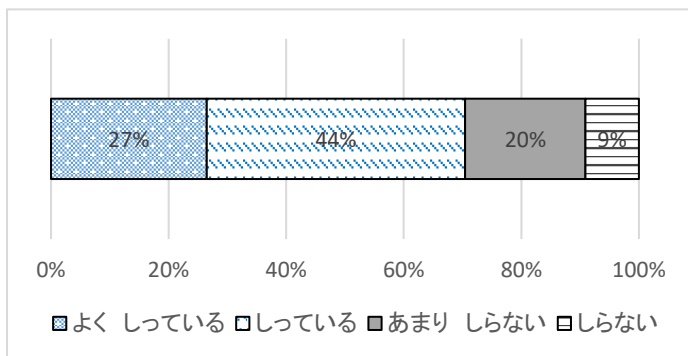
「子どもたちが楽しく毎日登校」や「子どもたち同士の関わりの良さ」などのご意見は、本校の教育活動にとって大変嬉しく、大きな励みとなります。日頃より、ご家庭で支えていただいていることに感謝申し上げます。

一方で、行事の在り方や環境・整備面、指導の一貫性、情報発信の質や量の偏りなどの課題も明らかになり、改善の必要性も見えてきました。ご意見を真摯に受け止め、教職員で共通理解を図りながら具体的な改善につなげ、より信頼される学校づくりに努めてまいります。

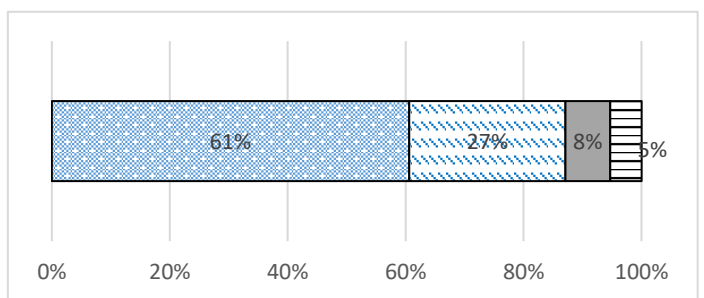
<児童用学校生活アンケート>

そう思う  どちらかといえばそう思う  あまりそう思わない  そう思わない

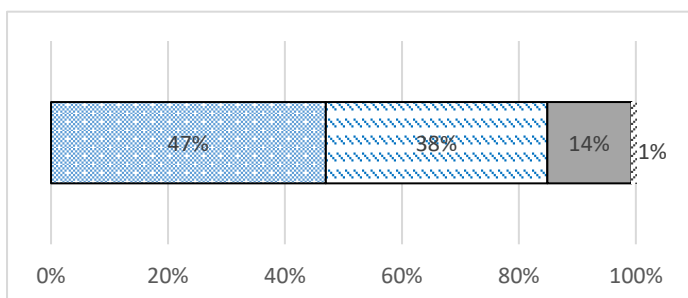
① 学校目標「心豊かに、学びをひらく実践人」や山梨小学校の約束を知っている。



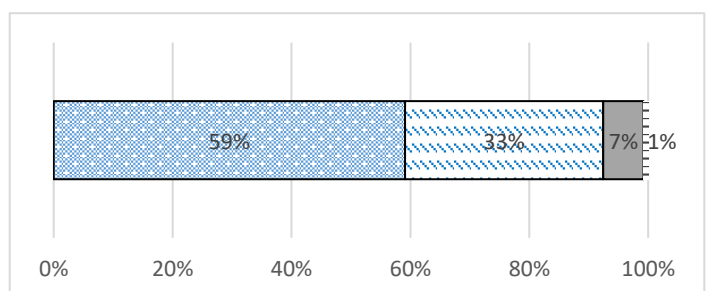
② 学校の生活は、楽しい。



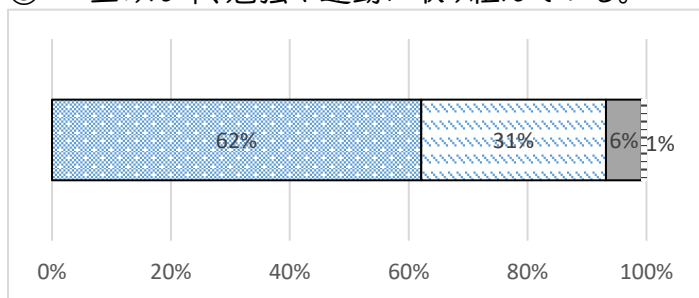
③ 進んであいさつができる



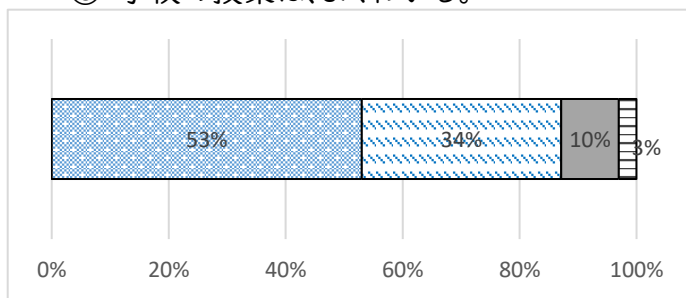
④ いじめをせず、友達となかよくできる。



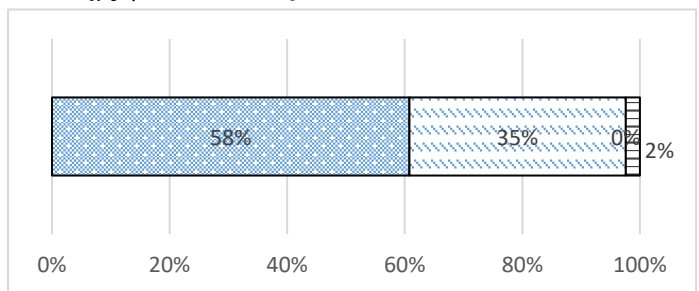
⑤ 一生けん命、勉強や運動に取り組んでいる。



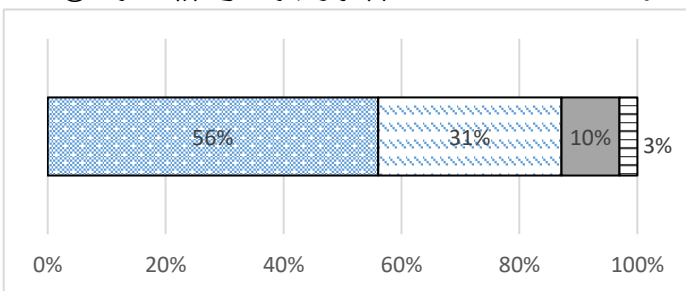
⑥ 学校の授業は、よくわかる。



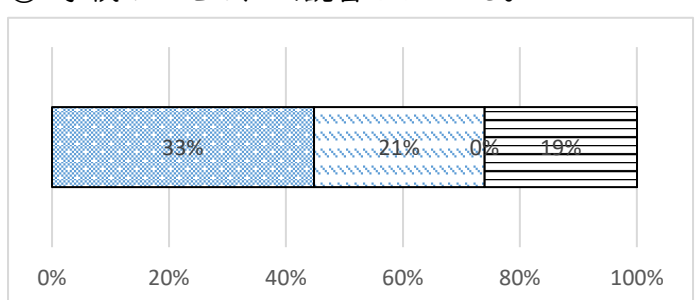
⑦ 先生は、掲示物や ICT 機器を使って、わかりやすい授業をしている。



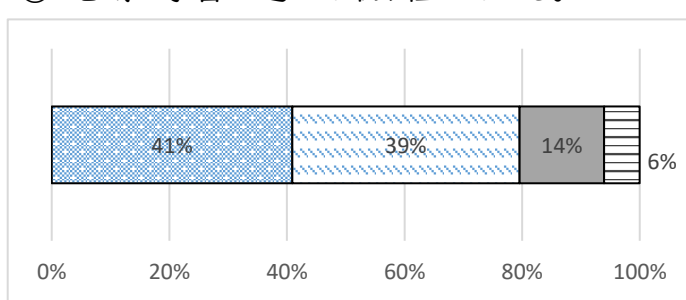
⑧ 家で宿題や家庭学習をすることができる。



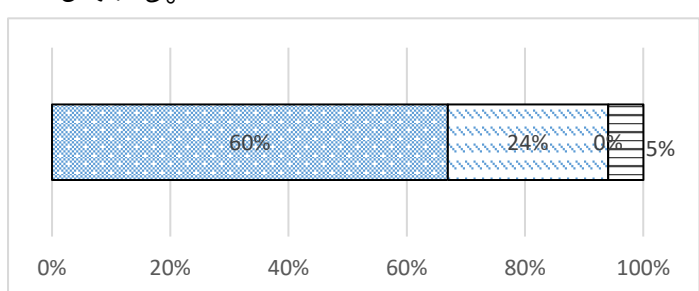
⑨ 学校やいえて、よく読書をしている。



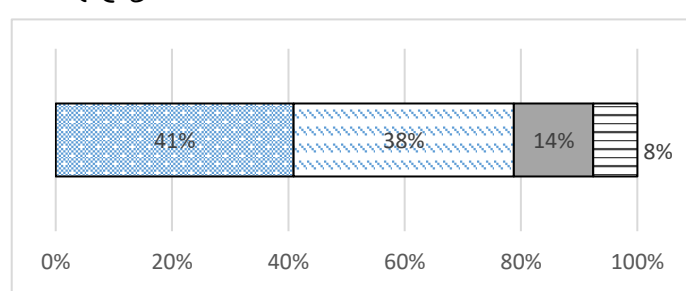
⑩ 地域の学習に進んで取り組んでいる。



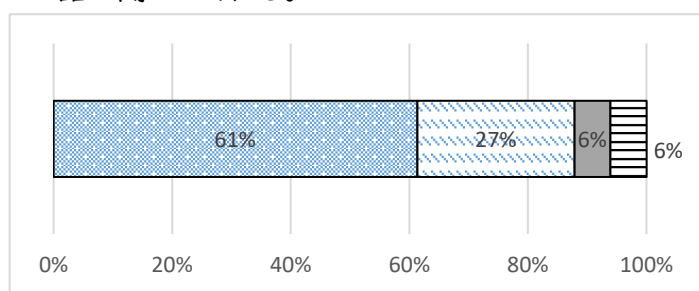
⑪ 体育の授業や放課後、公園などでよく体を動かしている。



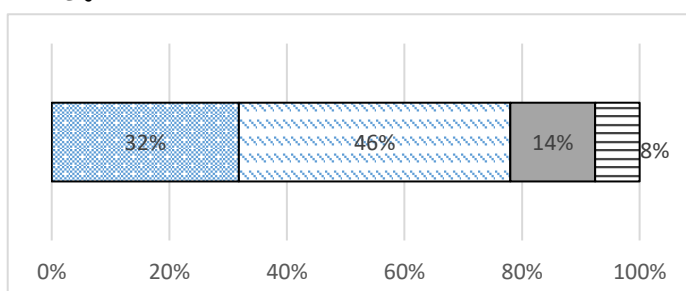
⑫ 困ったことは、おうちの人や先生、友達に相談できる



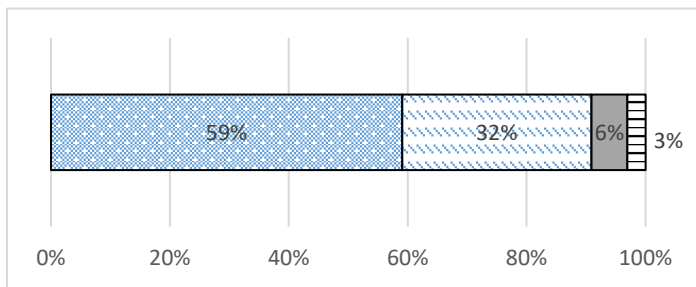
⑬ 先生は、困ったことやなやみごとの相談をよく話を聞いてくれる。



⑭ 早寝、早起きなど、自分の健康に気を付けている。



- ⑮ 一生けん命に掃除に取り組み、分担場所をきれいにすることができる。



### (学校運営協議会委員の皆様からのご意見)

山梨小学校の保護者及び児童の「学校評価アンケート」と教職員の自己評価の結果を学校運営協議会委員の皆様にも見ていただきました。ご意見を頂戴しましたのでご紹介いたします。

- ・学校運営に対して、概ね良好な評価である。
- ・体験的な学習が多く評価できる。外国にルーツをもつ児童や配慮を要する児童など、様々な児童の様子に目を向け、日々の学校生活につなげてほしい。
- ・学力の向上に向けて、工夫しながら日々の学習に取り組んでいると思う。学校は学力だけでなく、コミュニケーション能力の育成、人との関わり方も学べる場だと思う。自分の主張だけでなく、周囲の意見も聞きながら協力していけるような取組をお願いしたい。
- ・学校評価アンケートにおいて、「いじめをせず、仲良くすることができる」の質問で、1%の児童が「そう思わない」と回答している。どのような思いがあるかはわからないが、このような回答が0%になると良い。少数意見にも目を向けていきたい。
- ・体力向上については、学校で取組を工夫して行うとよい。上学年から下学年までが一緒に遊べる遊びで体力の向上が図れると楽しいだろう。
- ・教育活動の情報発信については、個人情報保護に気を付けながら、各学年がバランスよく発信できると良いだろう。
- ・人には良い面が必ずあるものである。他者の考え、生き方を尊重しながら生活できるようになるとよい。また、困ったときにSOSを発信できるとよい。
- ・登下校の挨拶がとても気持ちよい。
- ・公園での様子を見ていると、年齢に関わらず仲の良い様子が伺える。中央公園で、小学生と中学生が遊んでいたエピソードを教えてくださいました。
- ・山梨小学校は、地域との関わりがとても密である。令和7年度も多くのボランティアの協力を得て学習を進めている。とても良い。今後も期待していきたい。

貴重なご意見をありがとうございました。今後の教育活動に活かしていきます。