

チームワーク

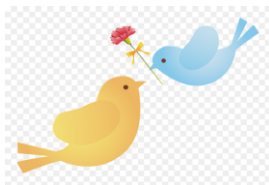


四街道市立中央小学校
第4学年 学年日より
令和4年4月28日

いきいきと学び、遊ぶ子どもたち

新年度が始まって1か月が過ぎました。新しい学級にも慣れてきて、係活動を工夫して行ったり、友だちと外で元気に遊んだりする姿が見られます。

そろそろ新学期の疲れも出る頃かと思いますが、それぞれの学習や活動に意欲的に行動できるように支援していきたいと思います。今月もご協力をよろしくお願ひします。



行事予定



日	月	火	水	木	金	土
1	2 1年生を迎える会	3 憲法記念日	4 みどりの日	5 こどもの日	6	7
8	9	10 耳鼻科検診	11	12 陸上壮行会	13 歯科検診 4-2 4-3	14
15	16	17	18	19	20 尿検査1次②	21
22	23	24	25 下校 14:40	26 歯科検診 4-4	27	28
29	30 短縮日課⑤ 下校 14:40	31				

学習予定

国語	ぴったりの言葉、見つけよう 漢字の広場 ぞうの重さを量る	図工	木々をみつめて つくって、つかって、たのしんで
社会	千葉県のすがた 水はどこから	音楽	にっぽんのうた みんなのうた 歌声ひびかせて
算数	グラフや表を使って調べよう わり算のしかたを考えよう	道徳	ほっとけないよ 十才のプレゼント
理科	季節と生物(春) 電池のはたらき	総合	1年生を迎える会
体育	かけっこ、リレー マット運動	英語 学活	福祉ってなあに すきな遊びを伝えよう 交通安全



お知らせとお願い

☆クラブ活動について

- ・6月8日(水)からクラブ活動が始まります。クラブ活動のある日は6時間授業となります。下校時刻は15:35頃です。用具については各自で用意するクラブもありますので、お子様から話しがありましたらご用意をお願いします。

☆理科教材について

- ・理科の学習で、ツルレイシを育てます。1000ml程度の牛乳などパックを使い、裏面の作り方を確認してうえきばちを作成してください。5月9日(月)までにご用意ください。

☆着るもので調整を

- ・気温が高く蒸し蒸しした日があると、教室の冷房を入れることがあります。窓を開けばなして換気しながら冷房するので、場所によっては寒く感じたり暑く感じたりします。着るもので調整できるようにしてください。

☆欠席したら

- ・体調不良で欠席したら、「自宅休養報告書」を提出してください。(出席停止となります。)学校のHPからダウンロードできます。ご家庭で印刷できない場合は、学校から配付しますので、ご連絡ください。(医師の診察を受け、コロナの疑いがない場合は、必要ありません。病欠となります。)

