

新学期にあたってのお知らせとお願い

日程・行事等

◇朝の始まりについて

朝の会を8時から行います。昇降口は7時45分には開きます。時間に余裕をもって登校できるようにお願いします。

◇日課表について

新しい日課表は4月11日に配付します。水曜日はクラブ活動がある日のみ6時間となります。下校時刻が変わりますのでご注意ください。今月はまだクラブ活動がありませんので、水曜日は5時間下校です。

◇短縮日課の過ごし方

各クラスでも指導しますが、交通安全や帰宅時刻など、放課後の過ごし方について、ご家庭でも話をしてください。

◇給食開始について

11日(月)より給食が始まります。給食セットの用意をお願いします。

◇授業参観・弁当の日

4月23日(土)は授業参観・弁当の日となります。ランドセルで登校し、弁当、水筒を持たせてください。

提出物について

4月はお知らせや手紙などを多く配付します。毎日、連絡帳の確認をお願いします。また提出物は期限を確認して提出してください。

◇家庭環境調査票について

昨年度のを配付します。12日(火)までに提出をお願いします。住所・電話番号・兄弟姉妹のクラスなど、変更のある場合は赤で修正して提出してください。また新しい用紙に書き直しをされたい方は担任までご連絡ください。

◇保健関係の書類

健康調査票(黄色)・結核健康診断問診調査票(白色)・運動器検診保健調査票(白色)・引き渡し名簿・PTA役員カードの提出も12日(火)までをお願いします。記入、押印する箇所がたくさんあるので、記入漏れのないよう、ご確認をお願いします。

学習用具について

◇教科書について

本日配付しました、教科書に落丁や乱丁がないかを調べていただき、氏名等を記入してください。落丁や乱丁がありましたら、担任まで連絡をお願いします。なお、保健・図工の教科書は、昨年度配付したものを使用します。図工の教科書は昨年度配付されていますので、持たせてくださ

い。保健は昨年度末に学校で預かっています。なお、保健、図工、わたしたちの四街道、地図帳、すすむ千葉県、音楽、書写、外国語、道徳の教科書、は学校に置いておきます。

◇ノートについて

4年生で使用するノートはまとめて購入し、配付いたします。使い終わりましたら2冊目以降は、同じマスサイズのノートを購入してください。

◇各教科で使用する物の点検、補充をお願いします。

絵の具 色鉛筆 のり セロテープ
はさみ ホッチキス(あると便利です)

筆箱の中身

けずった鉛筆4~5本 赤青鉛筆 消しゴム
名前ペン(油性) いんば鉛筆(書写硬筆用)
定規

連絡帳 自由帳 ものさし(竹尺)

◇音楽の学習について

音楽は教室の移動がありますので、教科書・ファイル・リコーダー等を入れる音楽専用の手提げを用意してください。

◇毛筆(書写)の学習について

毛筆の学習の時は、半紙10枚くらい、新聞紙1日分、文鎮、大筆、小筆、下敷き、墨池(すずり)、墨液、習字用雑巾など、準備をお願いします。なお、使用した道具はその日のうちに持ち帰るようにしますので、自宅でよく洗うよう声をかけていただければと思います。



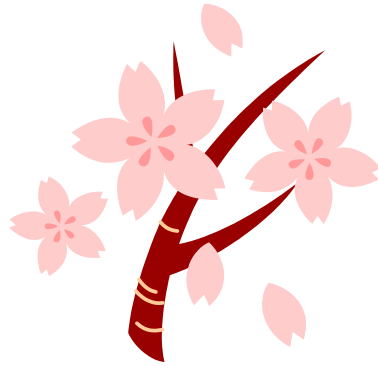
チームワーク

四街道市立中央小学校
第4学年 学年日より
令和4年4月7日

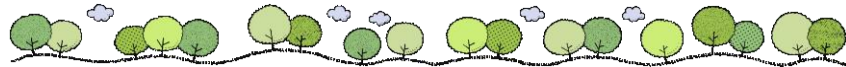
進級おめでとうございます。

校内の花々が暖かな風に揺られています。4月7日の始業式。ここから4年生の始まりです。クラス替えや新しい先生との出会いに、心はちょっぴり揺れていることでしょう。

4年生ではクラブ活動も始まり、5・6年生と活動する機会も増えてきます。小学校6年間のちょうど折り返し地点がこの4年生です。心身ともに大きく成長するこの1年間を、充実したものにしていくため、全力で取り組んで参ります。保護者の皆様のご協力をどうぞよろしくお願いいたします。



4月の行事予定



日	月	火	水	木	金	土
	4	5	6	7 1学期着任式 始業式 短縮③ (下校11:40)	8 入学式 短縮③ (下校11:40)	9
10	11 給食開始	12 書類回収日 (最終)	13	14 身体測定	15	16
17	18 尿検査回収日	19	20 委員会活動	21	22	23 授業参観・保護者会
24	25 振替休業日	26 短縮⑤	27	28	29 昭和の日	30

学習予定

教科	単元名
国語	言葉に親しもう 場面の様子や登場人物の気持ちを想像をしながら読もう
算数	1億より大きい数を調べよう グラフや表を使って調べよう
理科	季節と生き物(春) 天気と気温
社会	わたしたちの県
音楽	はじめの一步 日本の歌
図工	絵の具で遊んで
体育	かけっこ・リレー 体ほぐしの運動
道徳	つながるやさしさ 心と心のあく手
総合	福祉ってなんだろう
学活	学級開き 4年生になって
外国語	Hello world!



年度始めなので、提出物がたくさんあります。押印が必要なものもありますので、よく確認をし、期限を守って提出をしてください。特に、家庭環境調査票の兄弟姉妹関係の新クラスや緊急連絡先の変更はお間違えのないようお願いいたします。

〈詳しくは裏面をご覧ください〉



4学年の子どもたちに期待する力・育てていきたい力として「正義感」「集団意識」「積極性」があります。正しい判断ができ周りに流されず、「自分だけ」で終わらない、自ら進んで行動できる子どもたちを、担任一同で協力して育てていきたいと思っております。

ご協力お願いします。