

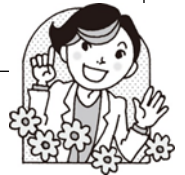


ご進級おめでとうございます



新年度がスタートしました。新しい担任の先生や友達との出会いでドキドキわくわくしていることでしょう。期待と不安に満ちた新しい生活が始まりますね。張り切りすぎて疲れてしまわないように、自分のペースでスタートしてみましょ。

これから1年間、子供たちが楽しく健康にすごせるように健康面のサポートをさせていただく養護教諭の角田です。どうぞよろしくお願ひします。



○朝の健康観察をお願いいたします！

新学期は、休み明けで生活リズムがもどらなかつたり、新しい環境へ適応できずに体調が悪くなつたりする場合があります。一日を元気に過ごせる状態か朝の健康観察を必ずお願いいたします。体調が悪い場合には、無理をせずゆっくり休ませてあげてください。



腹痛や吐き気、下痢がある



食欲がない

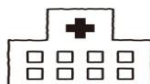


鼻水がでる、喉の痛み、咳が出るなどの風邪症状がある



熱がある

※子供に発熱や風邪症状が見られた場合は、なるべく早く医師の診察を受けてください。学校保健安全法に定められた出席停止となる感染症とわかりましたら学校へ連絡をお願いします。登校許可が出るまで自宅で十分休養していただき、登校する際に必ず「登校許可証明書」の提出をお願いします。なおインフルエンザ及び新型コロナウイルス感染症につきましては、「インフルエンザ・新型コロナウイルス感染症における療養報告書」に保護者が記入して提出してください。※登校許可証明書はホームページよりダウンロードすることができます。



学校医の先生を紹介します

内科	福田 邦雄（わらびヶ丘クリニック）先生
歯科	平山 麻記子（あおぞら歯科）先生
耳鼻科	林 政一（はやし耳鼻咽喉科）先生
眼科	村田 茂之（よつかいどう眼科）先生
薬剤師	大久保 浩子（コスモ薬局）先生



○健康診断が始まります

月	日・曜日	検査項目	受診学年	注意事項
4月	12日(金)	身体測定	全学年	体操服で実施する。
	15日(月)	視力検査	全学年	睡眠をしっかりとる。メガネのある人は持ってくる。ハンカチを忘れずに持ってくる。
		聴力検査	1・2・3・5年	耳そうじをしておく
	23日(火)	尿一次検査	全学年	検体配付は22日。提出は23日。 持ち帰り・取り忘れがないように注意。
5月	8日(水)	尿検査(一次予備日)		提出できていない児童は必ず提出する。
	9日(木)	耳鼻科検診	4年	耳そうじを必ずしておく。
	13日(月)	眼科検診	全学年	前髪が検診の邪魔にならないようにする。
	15日(水)	歯科検診	全学年	朝食後歯を磨いてくる。
	20日(月)	3Dスコリオ	5年	体操服を忘れずに持ってくる。
		尿検査二次	対象者のみ	
	21日(火)	内科検診	全学年	体操衣服を忘れずに持ってくる。
30日(木)	尿検査二次	対象者のみ		
6月	3日(水)	心電図検査	1年	体操服を忘れずに持ってくる。

内科検診時運動器検診を行います。健康調査票の運動器検診問診票にもれなくご記入いただき、期日までに提出をお願いします。また尿検査や心電図検査、3Dスコリオ検査の際には、詳しい案内を出しますので、よくお読みください。健康診断は、「自分の体に興味関心をもち、自分の体の健康課題を見つけ、その解決をめざす」ことを目的とします。病気や異常は早めに治して、1年間を健康に過ごしましょう。

健康診断の約束

見ない

友だちの検診結果をのぞかない

言わない

友だちの結果をからかったり人に言ったりしない

気にしない

違って当たり前
友だちの結果と比べない

保健室に来る前 これだけはしておこう

！先生やお友だちに伝える

いきなりいなくなるとびっくりするよ。

！傷口が汚れているときは水道水で洗う

外でケガをしたときは特に念入りに。

健康調査票は、おうちの人と一緒に正確に記入しましょう

健康調査票を配付しました。12日(金)までに担任に提出をお願いします(記入方法については別紙参照)。アレルギーや慢性的な疾患があるお子さんは、特に治療状況や経過、内服についての記入をお願いします。

毎年記入漏れが多いです。該当学年の欄に必ずチェックをお願いします。特に結核についての欄を記入する際、2週間以上せきが続くお子さんは、医療機関に受診の有無を必ずご記入ください。