



およその大きさ 30×25×10cm

形の特ちょう (ニックネーム)

色の特ちょう

- ・ 緑色
- ・ 面によっては黄緑色の部分もある

表面の特ちょう

- ・ 一定の方向性が見られる
- ・ 平板の重なり

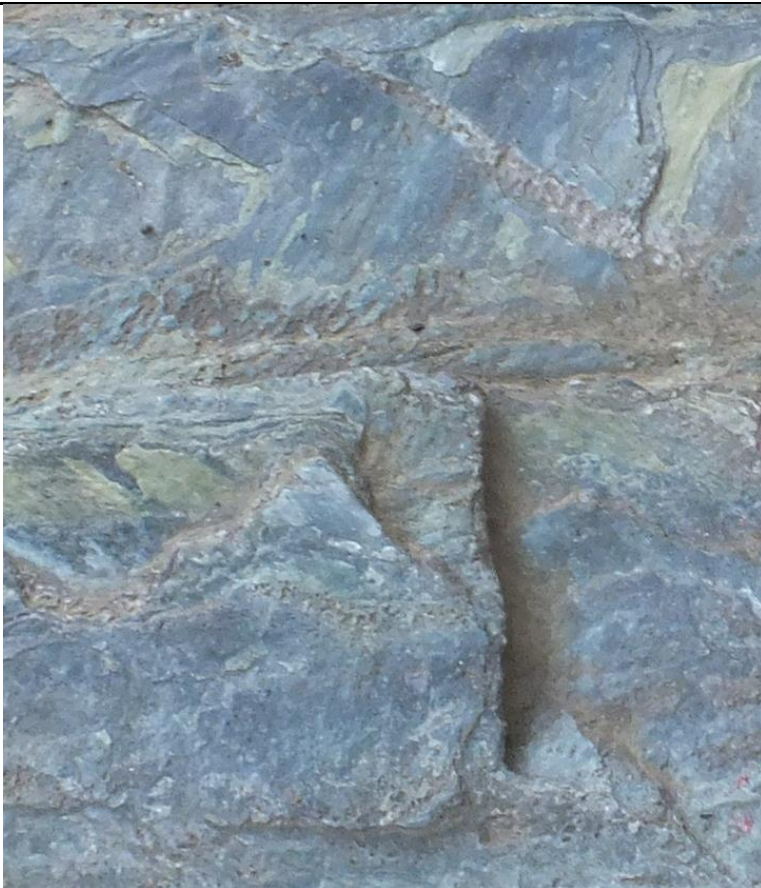
側面の特ちょう

- ・ 平板の重なりになっている
- ・ 間には白色の板状の部分もある

含まれているもの

その他の特ちょう

- ・ 緑色の部分はカッターナイフで傷がつかない
- ・ 磁石にはつかない



メモ

【観察メモ】

岩石名

結晶片岩 (緑色片岩：広域変成岩)